

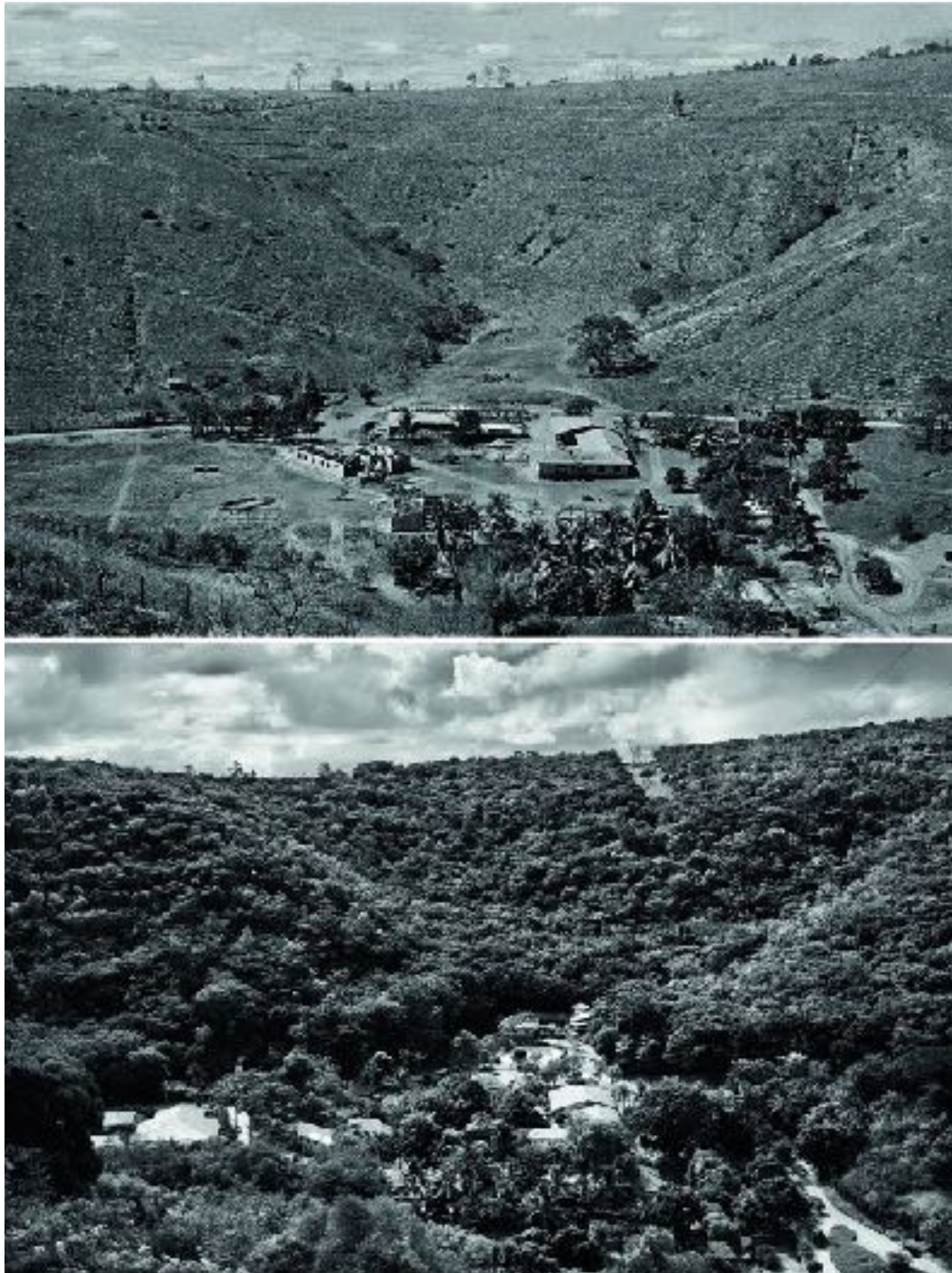
Métamorphose d'un paysage

La terre ne génère pas l'eau, c'est le nuage – ce fleuve dans le ciel – qui la détient. Quand cette eau tombe, il faut la retenir. Les arbres sont les "cheveux" de la terre. Par leurs racines, leurs branches, ils fixent l'humidité et créent des sources.

Sebastião Salgado

Les vieilles sources, alimentées par les pluies et les neiges que retiennent les forêts, se sont remises à couler. On en a canalisé les eaux.

Jean Giono



Deux millions d'arbres ont été plantés entre ces deux photos (2001-2013)

Instituto Terra, Minas Gerais, Brésil © Sebastião Salgado