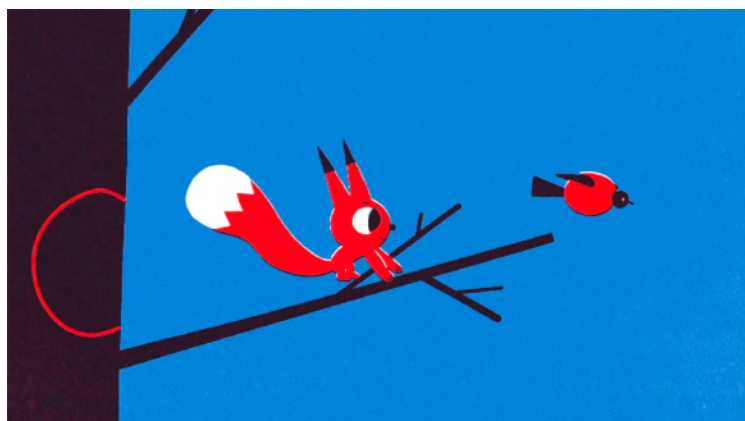


*La luge*, Olesya Shchukina, 2016

## Jeux de regard

Le spectateur voit l'écureuil en train de regarder les oiseaux, il a un point de vue extérieur à la scène.



Le spectateur voit l'écureuil regarder quelque chose qui est en hors-champ. Dans le photogramme suivant, le spectateur est à la place de l'écureuil, il voit à travers ses yeux, c'est un plan subjectif.

