

«U»

de Grégoire Solotareff et Serge Elissalde
Au Rex de Châtenay-Malabry
Au Cinéma Jean Vigo de Gennevilliers
Samedi 10 et 24 janvier 2015

1) Une aventure collective :

« Il est habituellement assez problématique pour un réalisateur de travailler avec un auteur, surtout lorsque nous venons de domaines aussi différents que ceux de l'édition et du cinéma, mais nos talents respectifs semblent se compléter très naturellement, chacun laissant à l'autre la place de s'exprimer. Adapter Loulou, livre emblématique de Grégoire, en 2002, a été l'occasion d'une entente artistique et humaine assez rare pour nous donner l'envie de "rempiler" lorsque le projet de U s'est présenté. »

Serge Elissalde (1)

<http://www.universcine.com/articles/gregoire-solotareff-et-serge-elissalde-les-secrets-de-l-unicorne>



✓ Découvrir les personnages récurrents et le style graphique de Grégoire Solotareff :

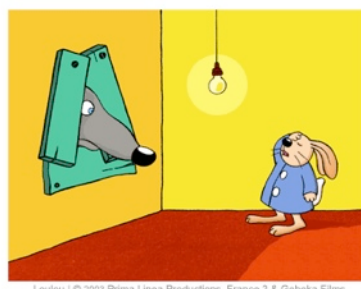
- **Ne m'appellez plus jamais «Mon petit lapin»**, l'école des loisirs, 1987
- **Loulou**, l'école des loisirs, 1989
- **Un jour, un loup** Histoires d'amis, histoires d'amour, l'école des loisirs, 1994
- **Toute seule**, l'école des loisirs, 1998
- **Mathieu**, l'école des loisirs, 2002
- **Le Chat rouge**, l'école des loisirs, 2014

(1) Serge Elissalde réalise des courts métrages personnels, des adaptations pour la TV (**Verte, Boris...**), a participé à l'aventure d'une maison de production (Les Trois Ours)...

- **6 courts métrages** de Serge Elissalde, Doriane Films, DVD
- **Loulou et autres loups**, 5 réalisateurs, 2003, DVD
- **L'enfant sur la digue** d'Eric Wantiez et Serge Elissalde, Comme une orange, 2013



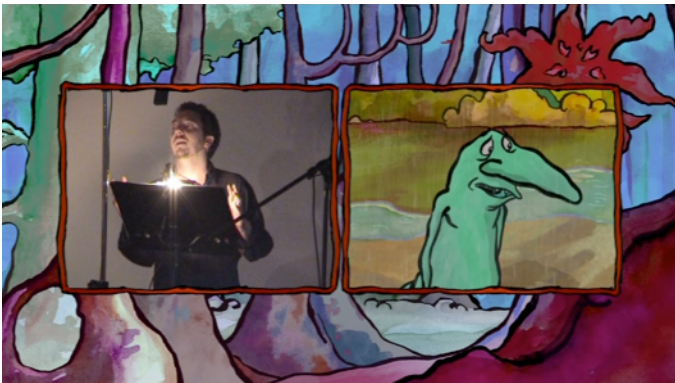
Serge Elissalde devant le storyboard de U



2) Une rencontre de la musique et du dessin ...

« J'ai toujours pensé que la seule dimension intéressante du dessin animé n'était pas le dessin mais la musique et les sons. Un dessin est animé quand il est dynamique, il se suffit à lui-même, tandis que le son n'est pas remplaçable. Les dessins de Reiser, par exemple : animer Reiser n'a pas de sens, parce que c'est de la dynamique pure. La vraie dimension dont j'ai envie, dans l'animation, c'est le son, c'est-à-dire les acteurs et la vie.»

Solotareff imagier, éditions MeMo, 2008



Guillaume Gallienne interprète Lazare.



Sanseverino, compositeur de la musique et interprète de Kulka.



✓ Lire et interpréter le dialogue de la première rencontre entre U et Lazare. (1)

✓ Dire sur tous les tons :

« Je ne sais pas dire adieu, je n'aime pas ce mot et puisque je ne l'aime pas, ce mot n'existe pas.»

• **Le petit bal perdu** de Sanseverino, 2014

version Juliette Greco <http://www.ina.fr/video/I07036268> et Bourvil <http://www.ina.fr/video/I05138866>

• **La Marseillaise** (Echoes of France) de Django Reinhardt et Stéphane Grappelli, 1945
<https://www.youtube.com/watch?v=QyjJ3ThpRkA>

• **Comptines et berceuses tsiganes**, livre-disque, Didier Jeunesse, 2014

• **Danse hongroise** n° 5 de Johannes Brahms, 1867
<https://www.youtube.com/watch?v=KYPeyCtly0A>

• **Zigeunerleben** op.29 n° 3 de Robert Schumann, 1840 (1)
<https://www.youtube.com/watch?v=y1TSy3y9SHc>

• **Hells Bells**, Walt Disney Silly Symphony, 1929
<https://www.youtube.com/watch?v=N8J6IQZdM-M>

• **Music land**, Walt Disney Silly Symphony, 1935
<https://www.youtube.com/watch?v=KBKmkbRLXGM>



1) Le dialogue et les paroles de Zigeunerleben sont à télécharger sur le site <http://www.ecoleetcinema92.ac-versailles.fr>

Marielle Bernaudeau <http://www.lafilledecorinthe.com> et Marc Laugenie marc.laugenie@ac-versailles.fr

3) U, Mona, Kulka, Lazare et les autres ...

«La Fontaine fait partie des auteurs qui m'ont énormément influencé et je continue à le lire régulièrement. Je ne sais pas si c'est le cas pour les enfants d'aujourd'hui, mais pour moi, c'est la base même des livres pour enfants. Lorsque j'étais petit, je possédais une très belle édition du début du dix-neuvième siècle, avec des gravures à l'aquarelle qui représentaient des animaux habillés de vêtements précieux et qui m'ont beaucoup inspiré. Quand je commence une histoire, j'ai en tête un univers que j'ai envie de dessiner, une atmosphère générale, puis je choisis un personnage que je dessine, et ensuite, tout de suite, j'écris l'histoire autour de ce personnage principal, à qui il arrive des aventures humaines.»

Solotareff, <http://www.cndp.fr/crdp-creteil/telemaque/document/solotareff.htm>

«En 1960, quand je suis arrivé en France, j'avais visité avec mes parents le musée de Cluny où j'avais admiré la tapisserie de la dame à la Licorne. Plus tard, en lisant des choses sur la Licorne, symbole de la protection de la jeune fille vierge, j'ai eu envie de raconter, à travers elle, une histoire de séparation au moment de la rencontre de l'amour. Je voulais évoquer les rapports humains, des histoires d'amour croisées entre les gens de deux groupes qui, a priori, ne peuvent pas s'entendre. Et l'amour faisant changer les gens, il fait changer aussi l'entourage. En 1960, quand je suis arrivé en France, j'avais visité avec mes parents le musée de Cluny où j'avais admiré la tapisserie de la dame à la Licorne. Plus tard, en lisant des choses sur la Licorne, symbole de la protection de la jeune fille vierge, j'ai eu envie de raconter, à travers elle, une histoire de séparation au moment de la rencontre de l'amour. Je voulais évoquer les rapports humains, des histoires d'amour croisées entre les gens de deux groupes qui, a priori, ne peuvent pas s'entendre...»

Solotareff, <http://www.pixelcreation.fr/3d-video/animation-3d-vfx/u-de-gregoire-solotareff/>

✓ Faire une description physique des principaux personnages.

S'attacher à leur apparence visuelle mais aussi leur voix, leur gestuelle.

Trouver des mots pour décrire leur caractère.

Quel rôle ont-ils dans l'histoire ?

Amie imaginaire, soeur, baby sitter ... U reste tout au long du film un personnage mystérieux.

✓ Retrouver les particularités de l'attachante licorne...



✓ Découvrir les six tapisseries de la dame à la licorne au musée de Cluny

<http://www.musee-moyenage.fr/collection/oeuvre/la-dame-a-la-licorne.html>

- **Des animaux extraordinaires** d'Alison Lurie et Monica Beisner, Rivages, 2000
- **La dame à la Licorne** de Viviane Koenig, Oskar Jeunesse, 2012

4) Les sources d'inspiration ...

✓ Retrouver les références aux contes :

«T'es une princesse qui connaît pas les contes de fées ?»



- **Contes d'automne, Contes d'été, Contes d'hiver et Contes de printemps** de Grégoire Solotareff, l'école des loisirs, 2000, 2001 et 2005
- **Anticontes de fées** de Grégoire Solotareff et Nadja, l'école des loisirs, 2009
- **Psychanalyse des contes de fées** de Bruno Bettelheim, Robert Laffont, 1976
- **La petite fille dans la forêt des contes** de Pierre Péju, Robert Laffont, 2006

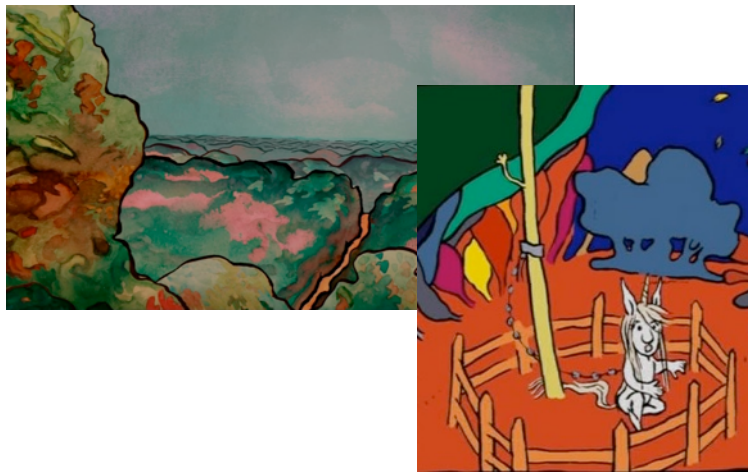
✓ Découvrir les références picturales :

«Artistiquement j'ai beaucoup été inspiré par les peintres que j'aime. Ce décor de Bretagne un peu exotique est très proche de Gauguin comme inspiration. La scène dans la cuisine du début du film est totalement volée à Rembrandt. Il y a des images de plage inspirées de Félix Vallotton, des ciex de Magritte. Et puis il y a des clins d'oeil au cinéma, à Godard...»

Solotareff, <http://www.pixelcreation.fr/3d-video/animation-3d-vfx/u-de-gregoire-solotareff/>



Le Talisman de Paul Sérusier, 1888



Photogrammes du film U



La licorne en captivité, 1495-1505

- **Petit Musée** de Grégoire Solotareff et Alain le Saux, l'école des loisirs, 1992
- **Album** de Grégoire Solotareff et Gabriel Bauret, l'école des loisirs, 1995
- **Solotareff imagier**, éditions MeMo, 2008